

The background is a dark brown collage of various urban scenes, including people walking, a person climbing a tree, a street view, and a building with a steeple. These scenes are framed by a grid of overlapping circles and squares. Large, stylized geometric shapes in orange and green are also present, resembling stylized flowers or leaves.

emp¹ises
espaces urbains

Rapport annuel

2025

Table des matières

Mot du président	p. 3
Mission collective	p. 4
Équipe d'Emprises	p. 5
Nouveaux partenariats structurants	p. 7
Les bureaux d'Emprises : un lieu reconnu à Limoilou	p. 8
Mobilisation de la société civile	p. 10
Foresterie urbaine et santé publique	p. 12
Des chantiers d'envergure	p. 13
Des chantiers de plantation pour une clientèle plus vulnérable	p. 14
Retour sur les plantations d'Emprises	p. 15
Qualité de l'air: un grand chantier pour la santé publique	p. 17
La foresterie d'Emprises revue en bande dessinée	p. 18
Fiducie Emprises: une innovation sociale	p. 21
La Fiducie Emprises revue en bande dessinée	p. 21
Premier atelier de travail sur l'acte de constitution	p. 24
Signature de l'acte fiduciaire devant notaire	p. 25
Conférence de presse: lancement public	p. 26
Calendrier de l'année 2025	p. 28
Revue de presse de l'année 2025	p. 31
Partenaires	p. 33

Mot du président



Il arrive dans la vie d'une entreprise, même à un jeune âge, des années qui comptent plus que d'autres. Des années où l'on sent que les actions réalisées auront une portée qui nous dépasse. Des années qui nous définissent fondamentalement comme organisation et qui nous amènent à concrétiser des idées novatrices porteuses d'impacts collectifs durables.

Voilà ce que m'inspire l'année 2025 d'Emprises - espaces urbains.

Je repense aux premières discussions entourant la naissance de l'organisation. On parlait d'arbres et de qualité de l'air, évidemment! Mais on parlait déjà aussi de foncier, de temps long et d'approches nouvelles permettant de remettre en question les statu quo. Une idée revenait avec insistance, celle de doter la collectivité d'un levier durable pour protéger, reboiser et valoriser des espaces urbains sous-utilisés.

Cette idée s'est incarnée de manière concrète et structurante cette année avec la création de la première fiducie d'utilité sociale dédiée au reboisement urbain. Nouvel outil juridique permettant de créer une réserve foncière de canopée au cœur de nos quartiers au bénéfice des résidents d'aujourd'hui et de demain, ce projet a eu un effet mobilisateur remarquable. Il a rassemblé autour d'Emprises un large écosystème de partenaires issus d'horizons variés, renforcé la confiance du milieu, stimulé l'engagement citoyen et donné un nouvel élan à l'ensemble de l'organisation.

En fédérant conseil d'administration et fiduciaires, partenaires financiers, institutions publiques, équipes professionnelles, artistes, donateurs et résidents des quartiers unis par une ambition commune, la réalisation de ce projet d'innovation sociale rend tangible un axiome de la logique d'Emprises : la foresterie urbaine n'est pas qu'une affaire d'arbres, mais un projet social, territorial et profondément humain.



Cette avancée importante s'est déployée en parallèle d'une année d'actions terrain d'une ampleur sans précédent avec plus de 300 arbres plantés, notamment dans des milieux particulièrement exposés à la pollution atmosphérique, auprès de populations vulnérables, d'écoles, de résidences pour aînés et de logements sociaux. Ces chantiers, combinés à une présence accrue dans l'espace public et les instances de réflexion sur la qualité de l'air, confirment le rôle croissant d'Emprises comme acteur crédible et engagé de la transition socioécologique urbaine à Québec.

À titre de président, je ressens une grande fierté devant le chemin parcouru en un temps record par Emprises, grâce au travail déterminé de son équipe et le soutien de sa communauté. Fierté de m'impliquer dans une organisation qui ose penser autrement, qui inscrit son désir de changement dans l'action directe et qui continue de placer la communauté au cœur de ses décisions. Fierté, surtout, d'avoir contribué collectivement à poser une pierre d'assise solide pour les décennies à venir.

L'année 2025 a aussi été une année de mouvements humains importants. Un renouvellement au sein de l'équipe et du conseil d'administration, des départs et des arrivées, notamment de personnes qui ont profondément façonné l'ADN d'Emprises. Ces transitions sont le signe d'une organisation qui grandit, qui se transforme, sans jamais perdre de vue ce qui l'anime, restant fidèle à son esprit d'origine, celui d'une initiative citoyenne audacieuse, enracinée dans son territoire.

À tous celles et tous ceux qui ont contribué à bâtir Emprises depuis ses débuts, je veux dire merci. Rien de ce qui a été accompli cette année n'aurait été possible sans votre engagement. Et je sais que, comme nous, vous continuez de penser qu'on peut, qu'on doit, transformer durablement nos quartiers, un arbre, un terrain, une alliance à la fois.

Christophe Bédard-Kipling

**Président du Conseil d'administration
Emprises - espaces urbains**

Mission collective ancrée dans les quartiers Basse-Ville-Limoilou-Vanier

Emprises a été fondée en juillet 2022 par des citoyennes et citoyens désireux de contribuer activement à un chantier de requalification et de reboisement du centre urbain de Québec. Depuis trois ans, l'entreprise d'économie sociale accélère ce grand chantier et positionne la Basse-Ville-Limoilou-Vanier (BVLV) comme territoire prioritaire pour les actions de verdissement menées par la société civile.



Équipe d'Emprises

l'équipe de terrain change de visage



L'année 2025 commence avec une nouvelle recrue! **Marie Borrel** est aussi à l'aise avec l'administration qu'aux commandes d'une pelle mécanique. Elle a coordonné les plantations de l'année avec brio, de la confection des plans de verdissement à la plantation.



À l'automne, **André Salvas** s'est joint officiellement à l'équipe Emprises à temps plein, pour compléter le trio de feu ! Il a décidé de mettre son expertise - en foresterie et gestion d'équipe - à profit en coordonnant les chantiers d'Emprises.

Découvrez leur profil: <https://emprises.ca/a-propos/#equipe>



Merci Olivier !

Emprises sera éternellement reconnaissante pour la fougue et la générosité d'Olivier Meyer, chargé de projet en 2023 et 2024. Mais surtout, pour son amour immense des gens et des arbres.

Petit hommage en photos ici:

<https://www.facebook.com/share/p/1EzoxXEptQ/>

Un renouvellement des membres du conseil d'administration

Depuis l'an 1, Emprises a la chance de compter sur l'expertise bénévole de citoyens extraordinaires, ancrés dans leur milieu. L'équipe souligne le départ de quatre administrateurs de grande qualité, qui ont mis les bases d'une offensive d'entrepreneuriat social dans les quartiers centraux de Québec.

Raymond Poirier

Co-fondateur et
président du CA

Emprises le remercie d'avoir donné une voix aux arbres plantés: au nom des quartiers prioritaires, de la justice environnementale, du droit à un air de qualité. Un hommage en photos ici:

<https://www.facebook.com/share/p/17i7kzkhcU/>

Joséphine Hénault

Très impliquée dans les enjeux environnementaux de Maizerets, elle a bien représenté son coin de quartier au sein de l'équipe: du premier Front commun BVLV à l'Objectif 500, elle a maintenu la mobilisation citoyenne au cœur des priorités.

Catherine Boisclair

Membre du conseil d'administration depuis 2023. Son angle d'urbaniste et son amour de Limoilou ont été précieux pour mettre en action la société civile autour de l'équipe Emprises. Merci pour cet élan indispensable !

Flora Charlet

Sa connaissance du milieu des OBNLs et son grand réseau ont guidé notre parcours au moment clé de la création de la Fiducie Emprises : celui du partage des responsabilités entre les chantiers et les projets d'innovation sociale.

En 2025, Emprises a eu le plaisir d'accueillir Judith Alain comme administratrice. Urgentologue à l'hôpital de Saint-François d'Assise, elle œuvre au quotidien à l'amélioration des soins aux populations vulnérables des quartiers BVLV. Sa présence solidifie le lien naturel entre la foresterie urbaine et l'enjeu de santé publique.

2026 laissera donc la place à plusieurs nouveaux visages au sein du conseil d'administration et du conseil de fiduciaires. Une nouvelle équipe à reboiser pour relever des défis d'une autre envergure !

Nouveaux partenariats structurants

Depuis 2022, Emprises cultive des relations d'affaires durables autour des enjeux de foresterie urbaine, de santé publique liée à la qualité de l'air et d'innovation sociale.

Plusieurs partenaires se sont joints à notre réseau en 2025: Action Habitation, BNP Inspire, le CERFO, RevolvAir, RDV Limoilou, l'AF2R, le CBRB, Agiro, RéiTerre, le CRE Capitale-Nationale, l'OBV de la Capitale et la Société de la rivière Saint-Charles.



Un premier contrat de plantation réalisé avec le Groupe Trudel, sur le site Place Fleur-de-Lys, a jeté les bases d'une collaboration prometteuse. La plantation de 13 arbres de grande envergure s'inscrit dans un projet global de verdissement du site et ouvre la voie à de grands projets.

Une première intervention à la Baie de Beauport, sur la butte séparant les secteurs récréotouristique et portuaire, lance la collaboration avec le Port de Québec. Cette plantation constitue la phase initiale d'un important chantier de reboisement dense, dont la phase II sera amorcée au printemps 2026.



Les bureaux d'Emprises: un lieu reconnu à Limoilou

Emprises a ses bureaux dans le Vieux Limoilou, dans un local lumineux où accueillir en personne les partenaires et clients à chaque fois que l'occasion se présente. C'est le quartier général d'où chaque grand chantier prend son élan. C'est aussi un endroit inspirant et reconnaissable dans le quartier.



Prix du jury des Mérites d'architecture 2025

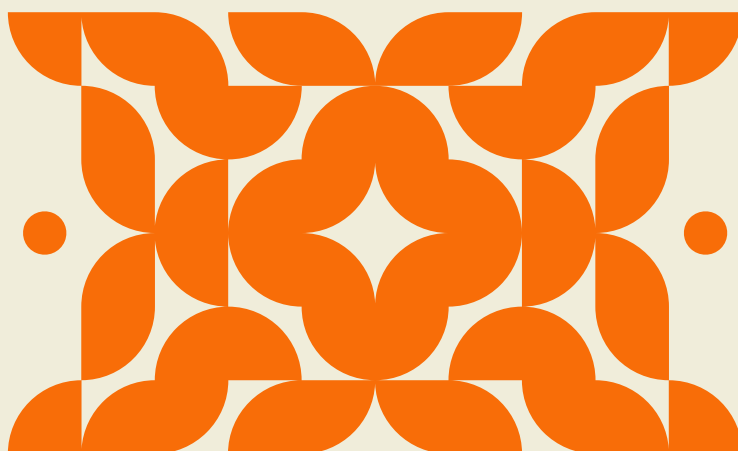
La Résidence Honoré-Cloutier, le triplex du Vieux-Limoilou où logent les bureaux d'Emprises, a remporté le prix du jury aux Mérites d'architecture 2025 de la Ville de Québec !

Pour l'histoire complète de la rénovation patrimoniale, du salon de coiffure aux bureaux d'Emprises:

<https://www.youtube.com/watch?v=s7BfD2SkIVo>

Pour en savoir plus sur la reconnaissance:

<https://www.youtube.com/watch?v=tWezsYzrGo&list=PLsMIW6U23M8m08sAYqWYR-nCVj6InV6Jh&index=2>



Rénovation extérieure

Entrée du bureau d'Emprises

L'entrée du bureau d'Emprises a été refaite à neuf en 2025. Le déclin de bois de l'agrandissement en porte-à-faux a été remplacé par de la tôle de galvalume à-la-canadienne. Le vieil escalier défraîchi a fait place à une triple volée galvanisée. Quelle magnifique entrée pour notre bureau !



Mobilisation de la société civile

Première campagne de sociofinancement: appel à la communauté

À la fin du mois de mai 2025, en plein chantier de plantation, l'équipe Emprises a lancé sa première campagne pour sociofinancer les plantations des saisons à venir. La Caisse Desjardins de Limoilou, via son Fonds écoresponsable, a doublé la mise jusqu'à l'atteinte de l'objectif. En moins de deux semaines: 32 000 \$ amassés grâce à plus de 180 dons citoyens ! Merci à tous les partenaires, les voisins, les amis et clients qui ont donné la légitimité à l'équipe Emprises de voir grand pour 2026-2027 !

Pour revivre le moment:

<https://www.youtube.com/watch?v=6FTeZ8UVsmM>

Grande fête d'automne

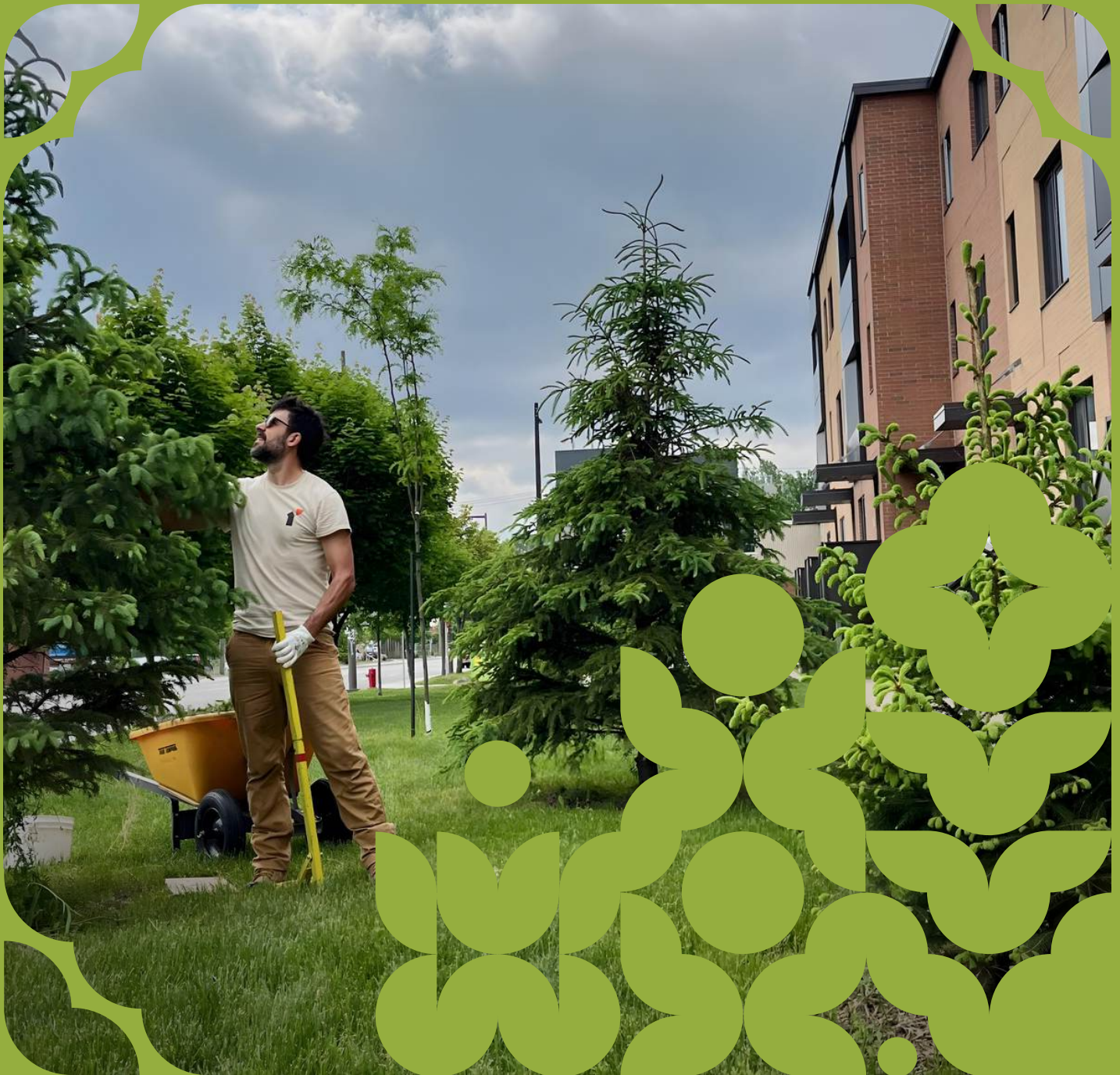
Emprises a convié ses partenaires et amis à célébrer les plantations de l'année en musique et en bonne compagnie. La fête des plantations 2025 a aussi été l'occasion de remercier les donateurs de la campagne de sociofinancement du printemps, en leur promettant de grands objectifs pour les saisons à venir ! Plus de 100 participants ont levé leur verre au Domaine Maizerets, à la santé de l'écosystème de foresterie urbaine des quartiers centraux de Québec.



Grande fête d'automne en images



Foresterie urbaine et santé publique



Des chantiers d'envergure qui repensent la place de l'arbre en milieu urbain vulnérable

Nous avons débuté l'année 2025 en grand, avec le plus impressionnant chantier de plantation de l'histoire d'Emprises. Un beau total de 100 arbres dispersés entre le site Arthur Vallée (CIUSSS de la Capitale-Nationale), le RPA Cardinal-Vachon et le CPE La Courtepointe. Il nous a valu une entrevue en direct avec Radio-Canada et divers articles dans les médias. Il a également été un levier au lancement de notre campagne de sociofinancement.

La phase I de plantation sur le site Saint-Pie-X de l'Office municipal d'habitation de Québec (OMHQ) a amorcé le début d'un vaste chantier de plantation programmé sur deux saisons, un projet qui fait beaucoup de sens pour Emprises, le secteur étant directement exposé à la pollution atmosphérique et sonore en raison de sa proximité avec l'autoroute.



Suivi des plantations 2023/2024

Les plantations allant bon train, l'équipe a consacré une semaine pour faire le suivi de santé et d'entretien des arbres plantés les années précédentes, accompagnée par RéiTerre, consultant en arboriculture et partenaire de l'écosystème Canopée. Les arbres des premières saisons se portent à merveille!

Des chantiers de plantation pour la clientèle la plus vulnérable à la pollution atmosphérique

Notre équipe est retournée au Centre Louis-Jolliet pour la phase II du projet de plantation, avec l'ajout de 15 arbres plantés en périphérie du terrain de soccer. Cette activité a été réalisée avec la participation enthousiaste de plusieurs groupes d'élèves, renforçant le lien entre les jeunes et leur milieu de vie.

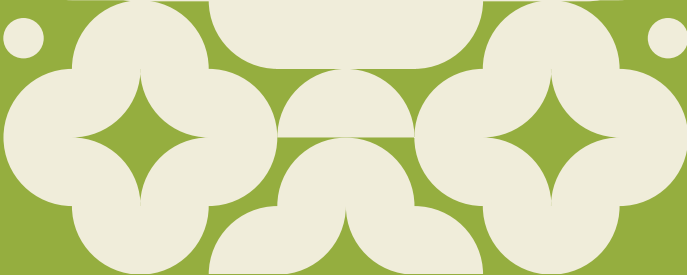


Un réjouissant projet a été mené à l'école primaire Saint-Fidèle, dans le Vieux-Limoilou, afin de pallier au défaut d'ombrage dû à l'abattage récent de frênes matures en périphérie de la cour. Les élèves de plusieurs classes sont venus prendre part à la plantation de ces 11 arbres de grande envergure lors d'ateliers pédagogiques, renforçant ainsi leur sensibilité à l'importance d'une canopée protectrice.

Retour sur les plantations d'Emprises

615 arbres en trois ans dans les quartiers vulnérables de Québec !

Nombre d'arbres par quartier				
Années	2025	2024	2023	Total
Vieux-Limoilou	61	31	102	194
Lairet	26	12		38
Maizerets	84	41		125
Saint-Sauveur	8	19		27
Vanier	19	98		117
Vieux-Moulin	114			114
Total	312	201	102	615



Les plantations en images

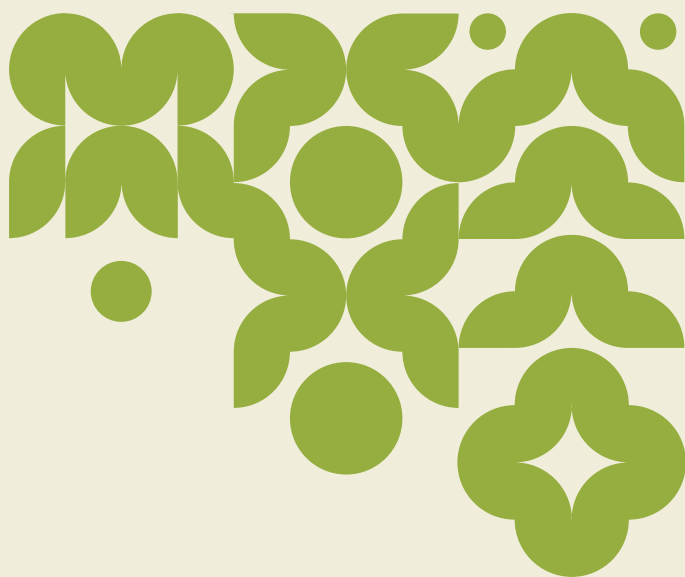


Qualité de l'air

Un grand chantier pour la santé publique

Présentation à la Commission consultative pour la qualité de l'air

La Commission, créée le 22 novembre 2023, se penche sur les orientations, les politiques et les plans d'action de la Ville dans le but de protéger la santé humaine par la réduction des polluants atmosphériques et de préserver la qualité de l'air en diminuant les sources de nuisances.



Mathieu Caron était l'un des invités spéciaux de la 5e séance, tenue à l'hôtel de ville le 22 mai 2025. Il a présenté l'offensive d'entrepreneuriat social qu'est devenue Emprises, résolument tournée vers l'amélioration de la qualité de l'air des quartiers centraux de Québec. Il a mis l'accent sur les grands projets de plantation, la mobilisation de la société civile et l'innovation sociale derrière le projet de fiducie d'utilité sociale.

Participation à la 2e édition de Vigilance Canari

Dans le cadre de la Journée internationale de l'air pur pour des ciels bleus, le 7 septembre, Emprises et ses partenaires ont tenu la 2e édition de l'événement festif Vigilance Canari. Portée par l'organisme Rendez-vous Limoilou, cette grande fête familiale a réuni plusieurs citoyens du quartier autour d'une œuvre inédite de l'artiste Wartin Pantois: un grand poumon plaqué en or.

Revivez l'événement en images !

<https://www.youtube.com/watch?v=6ZAwA5Wzhc0>

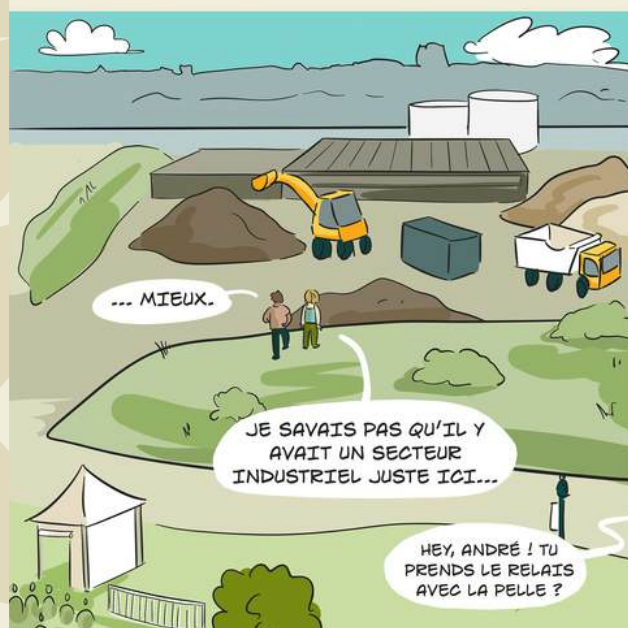
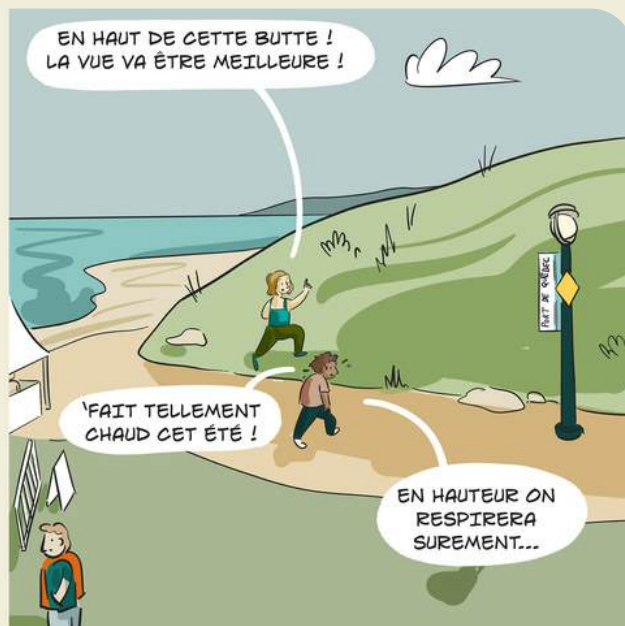


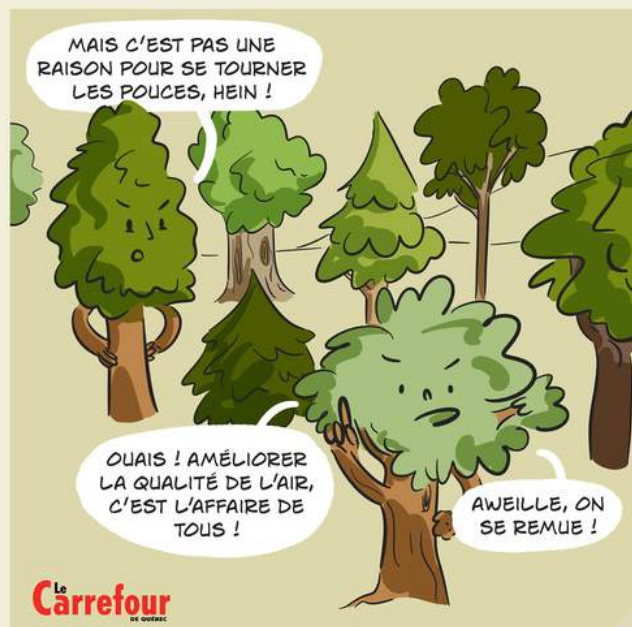
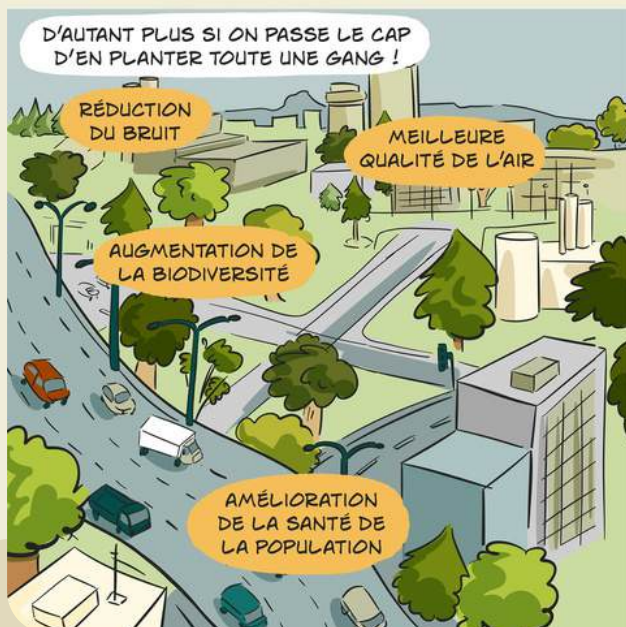
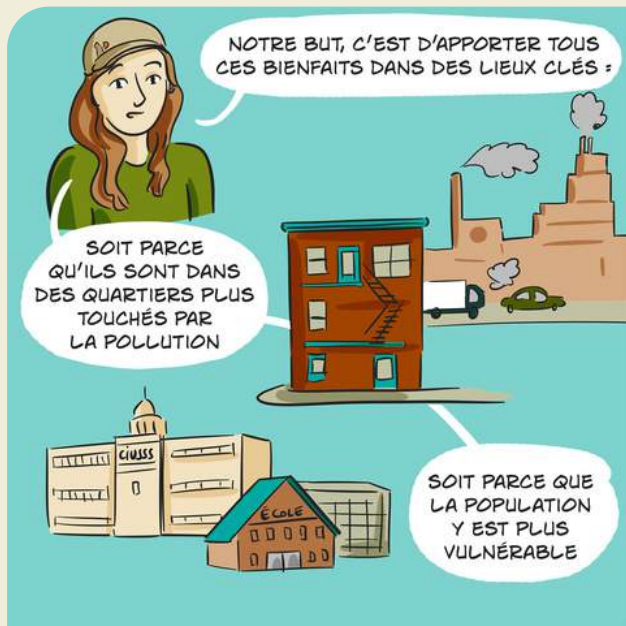
La foresterie d'Emprises revue en bande dessinée

Nous avons eu la chance de voir Emprises illustrée par la bédéiste Estelle Lévêque dans deux épisodes de la série BD Les idées vertes, publiée dans le Journal Le Carrefour. Cette série met en lumière des initiatives écologiques inspirantes portées par des organismes, des citoyennes et citoyens ainsi que des entreprises de la région de Québec. La bande dessinée sur la foresterie urbaine met à l'honneur le rôle essentiel et les nombreux bienfaits des arbres en milieu urbain.

Lire la bande dessinée !









Une innovation sociale au service de la population des quartiers centraux de Québec

La mission d'Emprises, accroître la valeur sociale et environnementale des espaces urbains sous-utilisés, a été écrite en rêvant d'une réserve foncière de canopée, au cœur des quartiers de la Basse-Ville-Limoilou-Vanier.

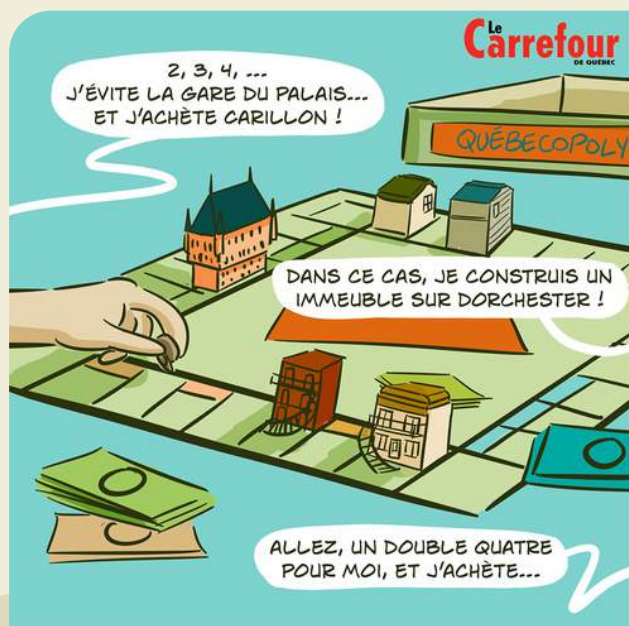
Question de doter la communauté d'un levier collectif en matière de verdissement, Emprises a amorcé à l'automne 2024 le développement et la mise en oeuvre d'un projet de courtepoinTE de terrains boisés, soutenu par la création d'une première fiducie d'utilité sociale (FUS) foncière de conservation dans la Capitale-Nationale.

La Fiducie Emprises revue en bande dessinée

La série BD Les idées vertes, publiée dans le Journal Le Carrefour, explique, de manière simple et ludique, les avantages de ce modèle encore méconnu du grand public.



Lire la bande dessinée !





Premier atelier de travail sur l'acte de constitution de la Fiducie d'utilité sociale

Après plusieurs mois d'écriture et de recherche, l'équipe de travail s'est réunie au bureau d'Emprises pour mettre les bases du projet d'acte fiduciaire. Cet acte a ensuite été rédigé par Mathieu Caron, Marie-Anne Marchand et l'avocate Émilie Therrien, avant d'être revu et corrigé par l'équipe complète.



Signature de l'acte fiduciaire devant notaire

Devant notaire à Québec, les cinq premiers membres du conseil de fiduciaire ont cosigné l'acte écrit et révisé par l'équipe de travail d'Emprises. Pour la première fois au Québec, le patrimoine initial lié à l'acte fiduciaire était une oeuvre d'art numérotée:



Lingot de frêne 001

par l'artiste Wartin Pantois - 2025

Bois de frêne, feuille d'or 24 carats,
boîte à bijou en verre

23 x 10 x 5,5 cm

Série limitée à cinq exemplaires numérotés
(0001 à 0005) et une épreuve d'artiste

Conférence de presse

Lancement public de la Fiducie Emprises

Le 10 septembre 2025, Emprises – espaces urbains a annoncé le lancement de la Fiducie Emprises, la première fiducie d'utilité sociale (FUS) foncière au Québec dédiée à la conservation écologique et au reboisement en milieu urbain, ainsi que la réception de son premier don de terrain de 3 000 pi² à Limoilou. L'objectif de cette FUS est de transformer des terrains sous-utilisés en boisés protégés, particulièrement dans les quartiers centraux vulnérables de Basse-Ville, Limoilou et Vanier (BVLV), afin d'améliorer l'indice canopée, la qualité de l'air et de réduire les îlots de chaleur.

Dans son ensemble, le projet Réserve foncière de canopée vise à créer une trame verte collective et à offrir aux citoyens un outil juridique inédit pour lutter contre les injustices environnementales historiques. Il est soutenu à hauteur de 250 000 \$ par la Ville de Québec via l'Accélérateur de la transition écologique, un programme piloté par le FAQDD; ainsi que par la Caisse Desjardins de Limoilou.

La Fiducie Emprises est administrée par un conseil de cinq fiduciaires initiaux et les terrains transférés y sont dédiés à des vocations écologiques au bénéfice des résidents présents et futurs, excluant ces biens de la spéculation immobilière. Ce mécanisme représente une grande opportunité d'empowerment citoyen et d'innovation sociale à Québec.



Le lancement en images



Calendrier de l'année 2025

Janvier



- Premiers ateliers de travail sur la constitution d'une fiducie d'utilité sociale
- Entrevue / livre sur le dossier de la mobilisation citoyenne dans Limoilou
- Élaboration d'un plan de développement durable avec la CDEC de Québec
- Entrée en poste de Marie Borrel - chargée de projet / verdissement et mobilisation
- Début de la collaboration avec l'équipe de BNP Inspire

Février



- Premières collaborations avec Marie-Anne Marchand, spécialiste des FUS et Émilie Therrien, avocate / rédaction d'un acte fiduciaire

Mars



- Préparation des chantiers de printemps
- Participation aux consultations publiques : *Plan Climat* de l'Agglomération de Québec
- Participation à la journée internationale du zéro déchet

Avril



- Intégration du projet Fiducie Emprises au dossier de candidature de la Ville de Québec auprès de la Commission canadienne pour l'UNESCO - désignation *Région de Biosphère*
- Participation au Comité de cohabitation Port-Communauté
- Première entrevue à l'émission **Feu Vert Radio-Canada** pour discuter de foresterie urbaine, de mobilisation citoyenne et de fiducie d'utilité sociale.
- 22 avril - Marche pour le Jour de la Terre
- Atelier de travail en présentiel sur l'acte de constitution de la FUS / Conseil d'administration d'Emprises
- Participation à l'AGA de la caisse Desjardins de Limoilou

Mai



- Début du chantier de plantation de 100 arbres - site Arthur-Vallée (CIUSSS Capitale-Nationale) et RPA Cardinal-Vachon.
- Accompagnement technique par RéiTerre
- Entrevue à Première Heure et au journal Le Soleil
- Participation à l'assemblée publique du Comité de vigilance de la gestion des matières résiduelles (CVGMR)
- Tournage avec Mnémonique
- Présentation à la Commission consultative pour la qualité de l'air
- Phase II de la plantation à l'école Louis-Jolliet
- Lancement de la première campagne de sociofinancement d'Emprises

Juin



- Chantiers de plantation pour l'OMHQ
- Suivi des plantations 2023/2024
- AGA et CA / Emprises - Espaces Urbains
- Participation à l'Espaces Desjardins / événement familial sur la 3e avenue
- Sociofinancement: objectif de campagne dépassé en moins de deux semaines: 32 000 \$ amassés grâce à plus de 180 dons citoyens !

Juillet



- Accueil de l'équipe HocheLab au bureau
- Finalisation de l'écriture de l'acte fiduciaire
- Première visite du secteur de la Baie de Beauport / Port de Québec
- Rédaction de la première promesse de don de terrain - FUS Emprises
- Premières rencontres avec l'équipe d'Action Habitation
- Dépôt de projet au Programme de réduction de la pollution atmosphérique et sonore (PRPAS) / Volet 2

Août



- Signature de l'acte fiduciaire devant notaire
- Début des chantiers de plantation d'automne

Septembre



- Participation à la deuxième édition de Vigilance Canari
- Conférence de presse : lancement public de la Fiducie Emprises
- Le bâtiment patrimonial où se logent les bureaux d'Emprises reçoit le prix du jury des Mérites d'architecture 2025 de la Ville de Québec
- Première collaboration avec le Centre de valorisation du bois urbain (CVBU)
- Participation au Comité de cohabitation Port-Communauté
- Phase I de plantation sur le site Saint-Pie X de l'OMHQ

Octobre



- André Salvas se joint officiellement à l'équipe Emprises à temps plein !
- Premier contrat de plantation pour le groupe Trudel
- Première plantation au Port de Québec - secteur Baie de Beauport
- Entrevue avec la Fondation David Suzuki
- Publication de la bande dessinée d'Estelle Lévêque - Fiducie Emprises
- Plantation à l'école primaire Saint-Fidèle, Vieux-Limoilou
- Diffusion du dossier de Diane Bérard dans Future of Good - Fiducie Emprises

Novembre



- Publication de la bande dessinée d'Estelle Lévêque - Foresterie urbaine
- Visite des installations de l'entreprise *Glencore*
- Début de la collaboration avec GBI
- 110 participants à la Fête des plantations 2025 organisée au Domaine Maizerets
- Diffusion d'un article sur la FUS Emprises dans Cent Degrés
- Participation au Chantier Adaptation et résilience de Québec Capitale Climat

Décembre



- Rénovation extérieure des bureaux d'Emprises complétée !
- Participation au Comité de cohabitation Port-Communauté
- Conseil d'administration et Conseil de fiduciaires
- Début de la collaboration avec Coop Carbone
- Participation à la soirée Reconnaissance des partenaires 2025 organisée par la Caisse Desjardins de Limoilou

Revue de presse de l'année

3 décembre 2025 • 100°

Fiducie d'utilité sociale: protéger des espaces naturels des investissements privés



Lire l'article

21 novembre 2025 • Le Carrefour de Québec

Les idées vertes, Épisode 8 : Les arbres se lèvent



Lire la bande dessinée

15 octobre 2025 • *Future of Good*

Restauration des terrains contaminés: lancement d'une fiducie d'utilité sociale de reboisement unique au Québec



Lire l'article

10 octobre 2025 • Le Carrefour de Québec

Les idées vertes, Épisode 3 : Apporter son arbre au boisé



Lire la bande dessinée

15 septembre 2025 • Le Carrefour de Québec

Une première fiducie foncière écologique voit le jour à Québec



Lire l'article

11 septembre 2025 • Mon Limoilou

Un premier terrain pour la fiducie Emprises



Lire l'article

10 septembre 2025 • Le Soleil

Sortir des terrains du marché pour y planter des arbres



Lire l'article

4 juin 2025 • Le Carrefour de Québec

Envie de verdir votre quartier ?



Lire l'article

27 mai 2025 • Mon Limoilou

Emprises espaces urbains termine le plus gros projet de son histoire et lance une campagne de sociofinancement



Lire l'article

24 mai 2025 • Le Soleil

Une nouvelle canopée pour le secteur D'Estimauville



Lire l'article

22 mai 2025 • Radio-Canada

l'organisme Emprises plante 100 arbres dans Maizerets



Entendre l'entrevue

22 mai 2025 • Radio-Canada

l'organisme Emprises – espaces urbains, une entreprise de reboisement urbain



Entendre l'entrevue

20 avril 2025 • Radio-Canada

Emprises – foresterie urbaine à Québec



Entendre l'entrevue



Merci à nos partenaires !

Partenaires majeurs



Partenaires de soutien



Partenaires de projets





401 10e rue
Québec, QC, G1J 2N6

emp^rises
espaces urbains

emprises.ca
info@emprises.ca